

# Instalación de cocina - una guía

## **Enhorabuena por su nueva cocina Kvik**

Antes de poder preparar su primera comida, tiene que enfrentarse al montaje. Con esta guía le prepararemos para la instalación y le garantizaremos un buen proceso y el mejor resultado. También encontrará en ella buenos consejos sobre cómo puede realizar alguna de las tareas de una forma un poco más inteligente. Esta guía no le indica cómo montar cada uno de los armarios. Esto aparece en las instrucciones que se incluyen con cada uno de los productos. Antes de que empiece a montar la cocina, le recomendamos que procure

dividir las cajas. De este modo sabrá cuales corresponden a los armarios de columna, armarios bajos, etc. y mantendrá así la perspectiva. Si encuentra algún defecto en una pieza, no la monte y permítanos que le consigamos una sin defectos. Si has adquirido una de nuestras cocinas Tinta, deberás tener en cuenta que existen otros factores diferentes a la hora de colocar los laterales vistos, combinar los armarios e instalar la encimera. Por eso, no te olvides de leer el manual de instrucciones de Tinta. **Que lo disfrutes.**



## Comprobación

Cuando los artículos lleguen a su casa, es necesario que compruebe que estén intactos. Si algún artículo ha sufrido daños, póngase en contacto de inmediato con su experto de cocinas para que pueda suministrarle uno nuevo. Tenga en cuenta que si monta objetos rotos, su reclamación podría rechazarse.

Las encimeras deben guardarse en el interior, sobre ristreles y lejos de fuentes de calor y de la acción directa del frío.

No se preocupe si le sobran tornillos al terminar el montaje. Es absolutamente normal y se debe a que las bolsas de tornillos sirven para varios artículos alternativos.

## Montaje

Cuando cuelgue un armario, tenga en cuenta las características específicas de sus paredes. Asegúrese de utilizar los tornillos y tacos correctos para ellas.

En su tienda Kvik se vende un kit especial de montaje.

Algunos de nuestros cajones y puertas están cubiertos por una lámina protectora transparente que no debe retirarse hasta terminar el montaje, con el fin de que proteja los artículos durante el mayor tiempo posible.

## Clasificar

Mantener la perspectiva cuando toda la habitación está llena de artículos para la cocina puede resultar complicado.

Kvik recomienda clasificar los artículos con el dibujo de la cocina y la lista de componentes en la mano. En la lista de componentes aparecen los números de referencia que deben utilizarse para cada armario, pero tenga en cuenta que los laterales libres no aparecen en la lista de componentes y debe utilizarse, en su lugar, el dibujo de la cocina para determinar a dónde corresponden.

Asegúrese luego de haber recibido todas las instrucciones de montaje de su tienda Kvik. Si faltan algunas instrucciones, las encuentra en [kvik.com](http://kvik.com).

# Preparación

## Pared



### Irregularidades en la pared

Revise siempre la pared por si existen irregularidades y deformaciones, que pueden influir de forma importante en el resultado final. La mejor forma de hacerlo es utilizando un nivel. En caso necesario, puede rellenar usted mismo las irregularidades de menor tamaño. Para las irregularidades de mayor envergadura, le recomendamos que se ponga en contacto con un profesional.

## Suelo



### Irregularidades en el suelo

También debe comprobarse el suelo en busca de irregularidades y deformidades. Al igual que en la pared, pueden influir en gran manera en el resultado final. Si ha elegido un zócalo tradicional, marque en la pared el punto más alto y más bajo del suelo. Estos puntos deben tenerse en cuenta antes de cortar y montar el zócalo.

## Esquinas



### Esquinas en ángulo recto

Es importante para el resultado final que las esquinas estén en ángulo recto. La medición se realiza con un goniómetro. Si las esquinas no están en ángulo, es decir, si la distancia entre el ángulo y la pared es mayor de 6 mm, póngase en contacto con un profesional, ya que de lo contrario podrían surgir problemas.

# Instalación

## CONSEJO

En Kvik contamos con dos tipos diferentes de zócalos: un zócalo fijo, que se monta y sobre el que se colocan a continuación los armarios, y un zócalo suelto, que se instala sobre patas para zócalo. Ambos tipos se describen en detalle en las instrucciones de montaje de zócalos que se entregan con la compra y que, además, podrás encontrar en [www.kvik.com](http://www.kvik.com)

Antes de colocar el zócalo, es importante comprobar que se amolda a la encimera, incluidos los voladizos, los ángulos, etc.

**Recuerde:** realizar un orificio para el lavavajillas para poder extraerlo con facilidad en caso de que necesite repararse.

## Zócalo fijo



### Colocación de zócalos fijos

Cuando se va a colocar un zócalo fijo tradicional, es importante prestar atención a las irregularidades del suelo. En caso de que existan, es conveniente introducir calces bajo el marco del zócalo, aunque puede ser necesario ajustar la altura de los calces uno por uno. Recuerde: es importante comprobar que el zócalo esté nivelado antes de montar los armarios sobre él. Asimismo, tenga en cuenta que puede ser necesario ajustar la altura del zócalo. El zócalo es importante para toda la cocina, por eso, le recomendamos que realice el marcado con cuidado y precisión, y que utilice una sierra de dientes finos para trabajar.

**Recuerde:** el zócalo de serie tiene 12 cm de alto. Con un armario de 80 cm y una encimera de 3 cm, la encimera quedará a una altura de 95 cm, que es la altura estándar recomendada por Kvik. Si desea que la altura sea menor, deberá recortar el zócalo. Por razones de resistencia, tenga en cuenta que el zócalo deberá soportar todos los conjuntos de armarios.

## Patas del zócalo



## CONSEJO

Las patas del zócalo pueden romperse si no se sujetan a la placa base con tornillos.

Si desea más información, consulte las instrucciones de montaje para la colocación de zócalos.

## Muebles esquineros



### Los muebles esquineros deben instalarse siempre en primer lugar

Antes de realizar orificios en la pared, compruebe primero que el armario esté alineado vertical y horizontalmente. Compruebe también que el armario se coloca a la altura correcta. Recuerde que puede regular fácilmente la altura de las patas del zócalo si ha elegido este tipo de zócalo.

## CONSEJO

Taladre el orificio en la pared directamente a través del armario. Retire el armario, inserte tacos y vuelva a colocar el armario. Una vez hecho esto, podrá colocar los tornillos. ¡Una idea inteligente! El tipo de tacos que debe utilizar depende del tipo de pared, por eso, Kvik no incluye tacos de montaje. Compruebe de antemano cuál es su tipo de pared y podrá comprar en Kvik el kit de montaje adecuado.

## Armarios bajos

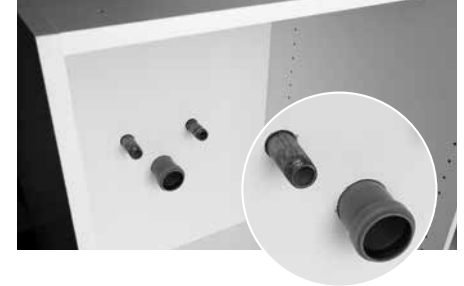


### Los siguientes armarios bajos

Cuando el armario de esquina esté en su sitio, puede proceder a la instalación de los siguientes armarios siguiendo el mismo procedimiento que con el armario de esquina. Es conveniente utilizar una mordaza para sujetar el armario que todavía está sin instalar. Procure ser sumamente meticuloso con la nivelación antes de instalarlo. Espere a que los armarios estén instalados en la pared para sujetarlos unos a otros.

**Recuerde:** normalmente, hay un lateral final o lateral visto, también denominado costado. No tiene orificios para tornillos y tiene la misma superficie que los cantos frontales. Este lateral libre sustituye al lateral de cuerpo normal. Por lo tanto, el lateral libre no puede colocarse en el exterior del lateral del cuerpo. Recuerde que el lateral libre se pega, no se atornilla.

## Instalaciones



### Orificios para instalaciones de fontanería y electricidad

Indudablemente, los orificios para instalaciones de fontanería son importantes. Por lo tanto, es necesario que determine la colocación y el tamaño de los orificios con su fontanero. Asimismo, recomendamos que las instalaciones eléctricas, por ejemplo para el lavavajillas y la iluminación, se planifiquen en colaboración con un electricista y con su asesor de cocinas.

**Importante:** por lo general, es más fácil realizar todos los orificios para las instalaciones de fontanería del fregadero antes de instalarlo, tanto en el panel trasero como en el lateral del armario.

## Armarios de columna



### Instalación de armarios de columna

La instalación de los armarios de columna se realiza siguiendo el mismo procedimiento que con los armarios bajos. Recuerde comprobar meticulosamente, también en este caso, que el armario esté alineado vertical y horizontalmente.

## Armarios altos



### Altura de armarios altos

Al igual que con los armarios bajos, debe comenzarse con el armario de esquina. Si ha instalado un armario de columna, utilícelo para definir la colocación de los armarios altos. Si no tiene ningún armario de columna, le recomendamos que coloque los armarios altos a unos 500 mm por encima de la altura prevista para la encimera. Determine la medida superior basándose en el armario alto o utilice los 500 mm recomendados y marque la altura en la pared. Partiendo de la marca, mida 15,5 cm hacia abajo, que corresponden a la parte inferior del listón de montaje. Sujete el listón de montaje sobre la pared y marque los dos orificios del listón con un lápiz. Realice los orificios e inserte tacos. A continuación, coloque el armario y atornille los tornillos.

**Recuerde:** de las instrucciones de montaje se deduce si, por motivos de resistencia, puede ser necesario colocar escuadras en el armario alto.



### Los siguientes armarios altos

Ahora está listo para instalar los siguientes armarios, utilizando exactamente el mismo método que con el armario de esquina. Una vez más, es conveniente que utilice una mordaza para sujetar el armario que todavía está sin instalar. Espere a que los armarios estén instalados en la pared para sujetarlos unos a otros.

## Iluminación y similares



### CONSEJO

Si ha comprado armarios con iluminación en la parte superior o en la base, no olvide instalar los cables y demás elementos necesarios antes de colocar el armario en la pared, ya que los cables van ocultos.

**Importante:** puede resultar más fácil si los agujeros para la campana y otros dispositivos se realizan antes de instalar el armario en la pared.

Es conveniente dejar un poco de cable adicional detrás del armario para facilitar futuros cambios.

## Encimera



### Ajuste de la encimera

Por lo general, Kvik entrega las encimeras con las medidas finales. En ese caso, coloque la encimera siguiendo las instrucciones que se adjuntan. Otras veces, el cliente prefiere adaptar él mismo la encimera y colocar el fregadero; si este es el caso, utilice las instrucciones que se adjuntan.

**A lo largo:** mida la longitud total de los armarios bajos. No olvide determinar el tamaño que va a tener el voladizo de la encimera y añadirlo a la longitud de los armarios bajos.

**A lo ancho:** Mida la profundidad de los muebles bajos, incluidos los frentes, y añada el voladizo de la encimera que desee. Con el fin de tener en cuenta la junta con la pared, se recomienda restar 3 mm. Si la profundidad de la encimera es de 600 mm, no es necesario ajustarla, salvo para tener en cuenta posibles irregularidades de la pared.

### CONSEJO

#### Acortamiento de la encimera

Cuando utilice una sierra circular, asegúrese de girar la encimera con la parte de atrás hacia arriba. Asegúrese también de colocar una funda recta a lo largo de la línea de corte. Finalmente, debe sellar el borde con silicona de poliuretano, con el fin de impedir que penetre la humedad.

## Fregadero



### Montaje del fregadero

Antes de realizar el orificio para el fregadero, debe tener un control total sobre su ubicación en relación con los armarios, las instalaciones de fontanería y otros equipos relacionados con el fregadero. A continuación, marque el tamaño del fregadero, colocándolo boca abajo sobre la encimera y dibujando una línea a su alrededor en la parte inferior de esta. Mida el ancho de la brida del fregadero y dibújela en paralelo con el primer contorno del fregadero. Realice un orificio dentro de la zona demarcada y utilice una sierra de calar para cortar.



### Colocación del fregadero

Utilice las instrucciones de montaje del fregadero para colocarlo en la encimera.

**Recuerde:** es importante que la junta entre el fregadero y la encimera sea estanca. Esto se consigue sellando el borde de aglomerado con un sellante como la silicona.

## Encimera



### Instalación de la encimera

Utilice las instrucciones de montaje de la encimera para colocarla.

**Recuerde:** debe perforar los orificios como se indica en las instrucciones. De lo contrario, las reclamaciones por deformidades y grietas en la encimera o filtraciones de agua en las juntas podrán rechazarse aduciendo un montaje incorrecto.

**Recuerde:** en el caso de las encimeras a medida, se incluye una descripción exacta de la colocación correcta de la encimera - es importante hacer la instalación justo de acuerdo con esta descripción.

**Recuerde:** existe un manual de instrucciones específico para las cocinas Tinta que debe utilizarse.



## Placa de cocción



### Instalación de la placa de cocción

En principio, el procedimiento es el mismo que el utilizado con el fregadero. Sin embargo, tenga en cuenta que puede ser necesario cortar el cuerpo del armario si la placa es más ancha que este.

**Recuerde:** también pueden existir normas especiales para la instalación de campanas sobre cocinas de gas.

## Horno



### Instalación del horno

Cuando vaya a instalar el horno, le recomendamos que pida ayuda a otra persona para levantarlo. No lo levante nunca por el tirador. Atornille el horno al armazón del armario utilizando los orificios del horno.

**Importante:** algunos hornos necesitan que haya una rejilla de ventilación en el zócalo. Consulte las instrucciones de instalación del horno antes del montaje.

**Recuerde:** utilice siempre las instrucciones que acompañan al horno.

## Lavavajillas

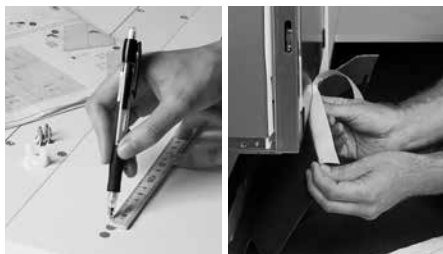


### Instalación del lavavajillas

En primer lugar, deberás colocar sobre el lavavajillas la placa superior que se adjunta. La necesidad de la placa se debe a que las cocinas XLarge tienen un zócalo más bajo, que a su vez permite un aprovechamiento máximo del espacio. Coloca el lavavajillas en el lugar que desees. Si el suelo está desnivelado, compénsalo regulando las patas del lavavajillas. Las patas del zócalo son regulables de 85 a 120 mm.

**Recuerda:** si has comprado un lavavajillas XLarge integrado, el zócalo situado bajo el lavavajillas debe medir 90 mm como mínimo; de lo contrario, la puerta no encajará, a menos que el lavavajillas tenga un herraje deslizante.

Solicita consejo e instrucciones a tu experto en cocinas de Kvik.



### Puerta en lavavajillas integrado

Con el lavavajillas se incluyen instrucciones para la colocación de la puerta en el lavavajillas integrado.

**Importante:** en las cocinas XLarge debe colocarse 2,5 cm más abajo y en las cocinas Kvik Mano 1,0 cm más abajo con respecto a lo indicado en las instrucciones de Kvik. El motivo es que estos dos tipos de cocina tienen un zócalo más bajo y que, además, hay más espacio en los armarios de Kvik.

**Recuerde:** debe colocar la barrera de vapor con el fin de evitar que la humedad provoque daños en el borde de la encimera o en las estanterías situadas encima del lavavajillas. Le recomendamos que tenga mucho cuidado al medir y perforar la puerta, ya que cualquier desviación de las instrucciones puede hacer que se coloque torcida. Si desea más información, consulte las instrucciones de montaje para la colocación de la puerta del lavavajillas.

### Tapetas



### Medición y colocación de tapetas

Si necesita colocar tapetas, compruebe antes que la pared esté nivelada. Si no lo está, deberá tenerlo en cuenta cuando corte la tapeta con una sierra de calar. Una vez colocada la tapeta, es conveniente sellar con silicona o masilla la junta entre esta y la pared. Coloque cinta adhesiva en la pared y en la tapeta, aplique silicona o masilla y retire a continuación la cinta.

### Frigorífico



### Frigorífico y rejilla de ventilación

Para que el frigorífico funcione con eficacia, es necesario colocar una rejilla de ventilación en el zócalo. Para realizar el orificio para la rejilla de ventilación, deberá cortar el agujero en el zócalo. Por tanto, deberá determinar la ubicación de la rejilla en el zócalo, dibujar la longitud y la anchura necesarias en la parte posterior del zócalo y utilizar una sierra de calar para cortar alrededor de la línea de corte. Una vez hecho esto, podrá colocar la rejilla.

**Recuerde:** si el frigorífico está cubierto hasta el techo, deberá colocarse también una rejilla de ventilación sobre él. De este modo, se crea circulación.

## Zócalo



### Instalación/ajuste del zócalo a las patas de zócalo

Mida cuidadosamente la longitud del zócalo hasta el final. Corte el zócalo a la longitud deseada utilizando una sierra de dientes finos.

**Recuerde:** realice un orificio para el lavavajillas para poder extraerlo con facilidad en caso de que necesite repararse. Fije cuidadosamente las piezas de plástico con púa en la ranura. A continuación deslice las abrazaderas. Sujete las abrazaderas a las patas del zócalo.

## Tiradores



### Instalación de tiradores en puertas

En Kivk, podrá elegir entre una gran gama de preciosos tiradores de diferentes longitudes. Por eso, es necesario que perforo usted mismo los agujeros para los tiradores. De este modo, coincidirán exactamente con los tiradores que haya elegido. Para que le resulte lo más fácil posible, hemos confeccionado una plantilla de perforación, que puede adquirir en su tienda.

**Importante:** tenga en cuenta si prefiere que los tiradores se coloquen horizontal o verticalmente.

**Recuerde:** realice los orificios desde la parte delantera mientras sujeta un bloque de madera en la parte trasera. De este modo, evitará desgarrar alrededor del agujero.

## Mantenimiento



### Mantenimiento de la cocina

La cocina se utiliza todos los días y, al igual que otros objetos de uso, sufre un desgaste. Para asegurarse de que su cocina sigue estando lo más bonita posible durante el mayor tiempo posible, le recomendamos que la someta a un mantenimiento frecuente. Para esta tarea, hemos colaborado con fabricantes de renombre para crear una serie de productos de mantenimiento. Su nombre es Kivk Care.

**Recuerde:** le recomendamos que lea las instrucciones de mantenimiento que acompañan a la encimera y al resto de los componentes de su cocina.

SV12109 - 01.10.2014

